



CASTOR  
SINCE 1995

## CAS 102 PISZ

autorzy: Castor

POWIERZCHNIA UŻYTKOWA: 63,30 M<sup>2</sup>

# DOM TO NIE TYLKO ADRES

## CHARAKTERYSTYKA BUDYNKU



budynek w **technologii szkieletowej**, drewniany



**strefa dzienna** salon z aneksem kuchennym, **strefa nocna** z dwiema sypialniami, dodatkowo pokój i łazienka



dom z **poddaszem**, niepodpiwniczony



budynek spełniający wymagania **budynków energooszczędnych**



przeznaczony dla **4 osobowej rodziny**



**CASTOR**  
Producent Domów  
Drewnianych

ul. Demokracji 4B  
14-100 Ostróda

tel. 89 642 27 00  
fax 89 646 03 87  
castor@castor.net.pl

[www.castor.net.pl](http://www.castor.net.pl)



POWIERZCHNIA  
UŻYTKOWA  
PARTERU:

47,63 m<sup>2</sup>

POWIERZCHNIA  
UŻYTKOWA  
PODDASZA:

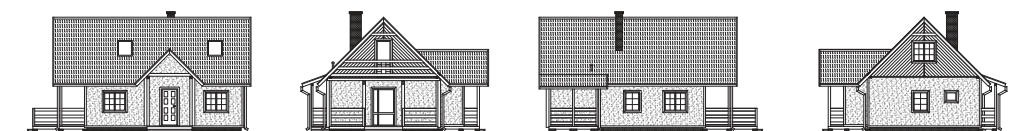
15,67 m<sup>2</sup>

## PARAMETRY UŻYTKOWE

- powierzchnia zabudowy – 71,28 m<sup>2</sup>
- powierzchnia użytkowa – 63,30 m<sup>2</sup>
- kubatura – 276 m<sup>3</sup>
- wysokość kalenicy – 6,26 m
- kąt nachylenia dachu – 45°
- minimalne wymiary działki – 18,14 x 17,30 m
- wysokość pomieszczeń: parter 2,60 m, poddasze 2,50 m

## PROPOZYCJĘ ROZWIĄZAŃ MATERIAŁOWYCH

- **fundamenty** – ławy fundamentowe z posadzką betonową
- **dach** – blachodachówka, gont bitumiczny
- **ściany zewnętrzne** – w systemie szkieletowym z kantówek 4,5 x 14,5 cm, poszycie z płyt OSB3 12 mm + tynk cienkowarstwowy na styropianie gr. 10 cm
- **ściany wewnętrzne** – stelaż drewniany z wełną mineralną gr. 5 cm
- **strop** – belki drewniane
- **podłoga** – deski podłogowe



**CASTOR**  
Producent Domów  
Drewnianych

ul. Demokracji 4B  
14-100 Ostróda

tel. 89 642 27 00  
fax 89 646 03 87  
castor@castor.net.pl

www.castor.net.pl